



## Convitto Nazionale “Pietro Giannone” e scuole annesse

Piazza Roma, 27 82100 Benevento- Tel. 0824 21713 - Fax 0824 19909539  
 C.F. 80002810622 - Codice Meccanografico BNVC01000A codice univoco UFGPI  
 C.F. 80004690626 - Codice Meccanografico BNMM00800N  
 E-mail: [bnvc01000a@istruzione.it](mailto:bnvc01000a@istruzione.it) - [bnvc01000a@pec.istruzione.it](mailto:bnvc01000a@pec.istruzione.it)  
 Uri: [www.convittonazionalebn.edu.it](http://www.convittonazionalebn.edu.it)

### DISPOSIZIONI ANTI COVID-19

#### DOCENTI SCUOLA DELL'INFANZIA S.FILIPPO

#### ELABORATE SULLA BASE DEL PROTOCOLLO RIPORTANTE LE MISURE PER IL CONTENIMENTO DELLA DIFFUSIONE DEL SARS-COV-2

1. Prima di uscire di casa ogni lavoratore deve effettuare la misurazione della temperatura corporea; se essa supera i 37,5°C oppure se sussistono sintomi influenzali (es. difficoltà respiratorie, dolori muscolari o osteoarticolari, problemi gastrointestinali) il lavoratore non deve uscire di casa e deve chiamare il medico di famiglia per chiedere una diagnosi.
2. È bene portare con sé a scuola una mascherina chirurgica di riserva, un pacchetto di fazzoletti monouso e un flaconcino di gel disinfettante per uso personale.
3. Se si prendono mezzi pubblici per raggiungere l'Istituto o si condivide l'auto con persone di diverso nucleo familiare, si deve indossare la mascherina e mantenere, per quanto possibile, la distanza prescritta di 1 metro dagli altri passeggeri.
3. La mascherina va sostituita ogni giorno o quando diventa umida, evitando di maneggiarla, sia dalla parte interna che dalla parte esterna, o di appoggiarla su superfici non disinfettate. Va smaltita, tranne casi eccezionali, al di fuori dell'istituzione scolastica.
4. A scuola si arriva con la mascherina già indossata e non troppo in anticipo rispetto all'orario di ingresso assegnato, in modo da evitare assembramenti all'esterno dell'Istituto.
5. L'ingresso in sezione avviene 5 minuti prima di quello degli alunni.
6. L'ingresso e l'uscita dei bambini presso la scuola avvengono negli orari e lungo i percorsi assegnati alle rispettive sezioni. All'esterno **un unico accompagnatore** attende con l'alunno il turno di accesso e, una volta lasciato il bambino, si allontana avendo cura di mantenere la distanza interpersonale di almeno un metro dagli altri.
7. I bambini, una volta in sezione e organizzati per piccoli gruppi di lavoro/gioco, raggiungono le proprie postazioni. I giubbotti indossati dai bambini, riposti in apposite buste personali portate da casa, sono collocati negli armadietti all'uso predisposti.
8. Non è consentito portare oggetti, cibi, giocattoli a scuola, né i genitori (o chi ne fa le veci) possono portare, ad attività scolastica iniziata, materiale dimenticato a casa dagli alunni.
9. Il consumo del pasto avviene in sala mensa, dopo che questa è stata sottoposta ad accurata pulizia e disinfezione. I pasti arrivano già pronti dall'esterno della scuola e vengono serviti utilizzando



## Convitto Nazionale "Pietro Giannone"

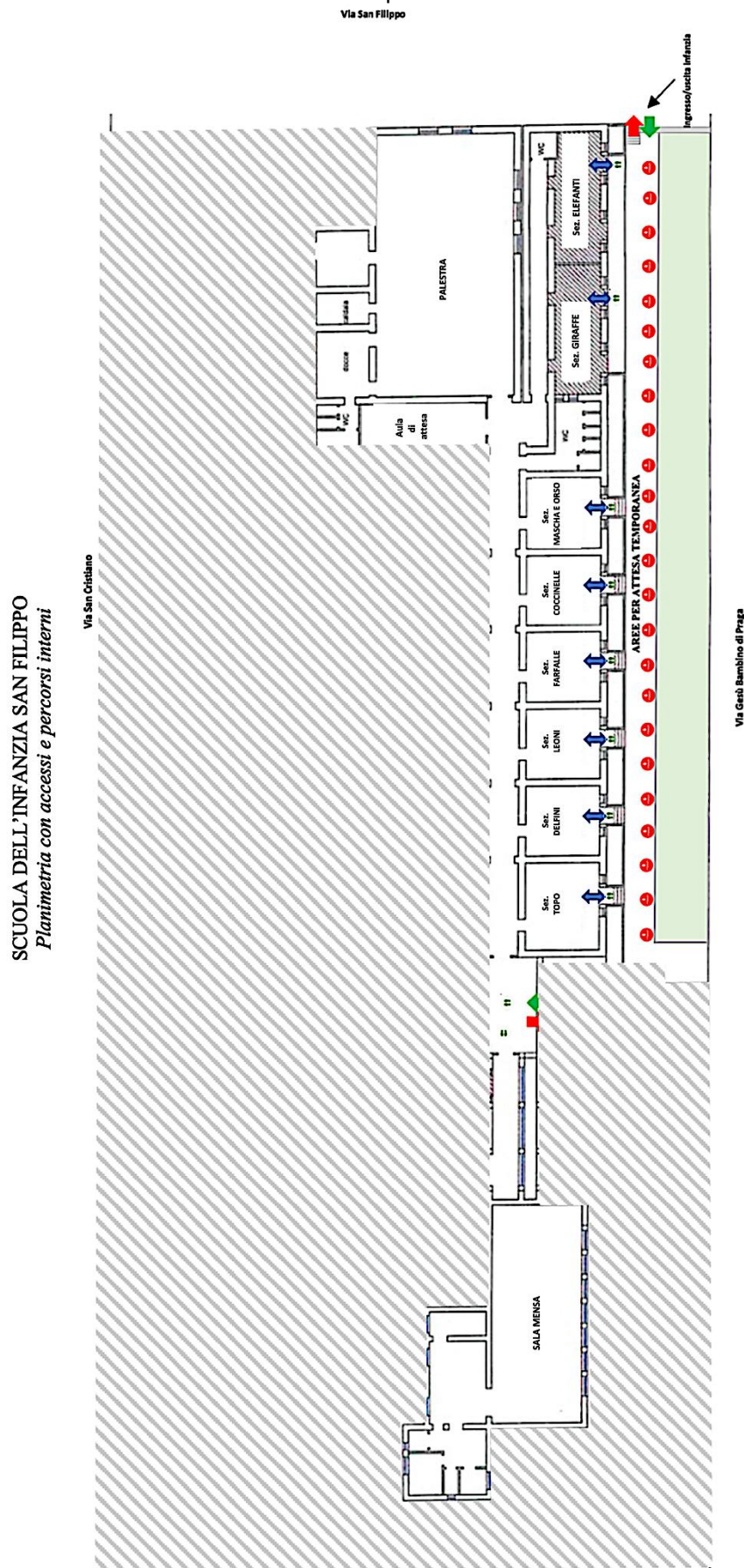
contenitori e posate monouso. Prima dell'arrivo del pasto e al termine dello stesso gli alunni disinfettano le proprie mani.

10. Chi si reca a scuola per il ritiro dei bambini (max una persona per alunno) attende il turno per avvicinarsi alla porta, si rende visibile, fa indossare il giubbotto al bambino e una volta ritirato il minore si allontana velocemente senza fermarsi a chiacchierare con nessuno. Nelle operazioni di consegna e ritiro degli alunni, gli accompagnatori devono sempre indossare la mascherina.
11. Non è consentito fermarsi nei corridoi a chiacchierare, né sostare ovunque senza un giustificato motivo.
12. **L'insegnante indossa i DPI forniti dalla scuola per tutto il periodo di attività. La mascherina può essere tolta se i bambini hanno difficoltà ad accettarla.** In tutte le situazioni di movimento fuori dalla sezione, tuttavia, o in cui non si può rispettare la distanza fisica di almeno 1 metro la mascherina va indossata.
13. Per i bambini dell'Infanzia non vi è obbligo di uso di mascherina. Qualora però il bambino riuscisse a tenerla senza traumi o difficoltà, sarebbe bene fargliela indossare.
14. Durante la giornata le mani vanno più volte igienizzate, prima e dopo aver toccato oggetti o superfici di uso comune, utilizzando i dispenser scolastici o il gel personale.
15. Gli elaborati dei bambini è opportuno vengano depositati direttamente dagli alunni in apposito contenitore (scatola, cartella...) custodito in luogo prestabilito per circa 2 giorni. Una volta depositato il contenitore, le mani vanno igienizzate.
16. Sono favorite le attività all'esterno, se le condizioni meteo lo consentono e l'insegnante lo ritiene possibile. In questo caso, le aree esterne sono per la sezione raggiungibili dai percorsi assegnati e verso le aree dedicate. Non è consentito lo scambio di merende o di bottiglie d'acqua.
17. Se ci si sposta nell'edificio, il distanziamento fisico va rispettato facendo riferimento alla segnaletica presente. Corridoi e scale vanno percorsi sempre tenendo la destra e, in caso di incrocio con altri, dando la precedenza a chi viene da destra.
18. I collaboratori provvedono alla pulizia dei servizi igienici secondo ordine di servizio dettato dall'Istituto, procedono al controllo degli ingressi e alla disinfezione frequente delle maniglie delle porte di accesso ai bagni nonché alla loro areazione costante. Inoltre, si accertano che chi esce dai servizi provveda a disinfettare le mani.
19. Per il cambio pannolino deve essere sottoscritto apposito accordo tra scuola e famiglie.
20. La pulizia/disinfezione delle sezioni e della mensa viene fatta ogni volta che i locali si svuotano e a ogni fine giornata. Viene favorita un'accurata aerazione di sezioni, locali e corridoi.
21. I colloqui con gli insegnanti avvengono in remoto nei tempi e nei modi stabiliti dalla scuola e puntualmente indicati. Pertanto, ai genitori non è consentito accedere alla struttura scolastica per interloquire con i docenti o la Dirigente senza preventiva autorizzazione.
22. Qualora qualcuno dovesse avvertire a scuola sintomi influenzali, lo stesso va accompagnato nell'apposita sala all'uopo predisposta e, successivamente, va fatto rientrare a casa. In caso si tratti di minore, va immediatamente avvertita la famiglia che provvederà a prelevare lo stesso dalla scuola con l'imperativo di provvedere ad avvisare il medico di famiglia per chiedere una diagnosi. Si provvederà inoltre ad allertare il referente Covid.



## Convitto Nazionale "Pietro Giannone"

23. Dopo tre o più giorni d'assenza, si può rientrare a scuola solo con presentazione di certificato medico.
24. In caso di periodo di assenza prolungato per motivi di salute, in caso di contagio da Covid-19 o qualora si sia in isolamento domiciliare per sospetto contatto col virus, l'Istituto deve essere messo al corrente della situazione in corso per adottare le misure cautelative del caso.



**SCUOLA DELL'INFANZIA SAN FILIPPO**  
*Planimetria con accessi e percorsi interni*



**Ingresso alunni:** i bambini, accompagnati da un genitore o chi ne fa le veci, entrano nel perimetro scolastico dal cancello grande di via S.Filippo, costeggiano la stradina fino ad arrivare all'ingresso della propria sezione. Gli accompagnatori lasciano i bambini sulla porta della sezione e si dirigono verso l'uscita con scala e cancello piccolo di via S.Filippo

**Uscita scuola alunni :** i genitori o chi ne fa le veci effettuano nuovamente il percorso a ritroso, attendono il loro turno per prelevare il bambino e si dirigono verso l'uscita con scala avendo cura di non incrociarsi con coloro che entrano.

**Ingresso personale:** il personale scolastico entra sempre dall'ingresso principale cinque minuti prima dell'orario stabilito per l'inizio delle lezioni per essere sottoposto a controllo della temperatura corporea.

#### TEMPO ANTIMERIDIANO

**Orario didattico dal 24/09/2020 al 30/09/2020 e comunque fino all'inizio della mensa scolastica dal lunedì al sabato**

Orario ingresso	Sezioni	Orario uscita
8.40 - 9.00	C / M	12.30 - 12.50

**Orario didattico dall'avvio della mensa comunale e fino a termine delle attività didattiche dal lunedì al venerdì**

Orario ingresso	Classi	Orario uscita
8.00 - 8.30	C / M	12.30 - 13.00

#### TEMPO PIENO

**Orario didattico dal 24/09/2020 al 30/09/2020 e comunque fino all'inizio della mensa scolastica dal lunedì al sabato**

Orario ingresso	Sezioni	Orario uscita
8.00 - 8.20	D/I/F	12.40 - 13.00
8.20 - 8.40	L/E/G	13.00 - 13.20

**Orario didattico dall'avvio della mensa comunale e fino a termine delle attività didattiche dal lunedì al venerdì**

Orario ingresso	Sezioni	Orario uscita
8.00 - 8.20	D/I/F	15.40 - 16.00
8.20 - 8.40	L/E/G	16.00 - 16.20

Il Rettore/Dirigente scolastico  
Dott.ssa Marina Mupo